

CHEZ MOI AU SOLEIL



VILLA ZOUILA MAHDIA

TUNISIE

Villa Zouila Mahdia se trouve dans un quartier résidentiel de standing à 1 km de la plage et à 1,5 km de la vieille ville.

Nos appartements **L'Olivier**, **Le Mimosa** et **Le Citronnier** se trouvent au rez-de-chaussée de notre maison et ont de grandes terrasses fleuries et meublées avec un barbecue pour les grillades al fresco !

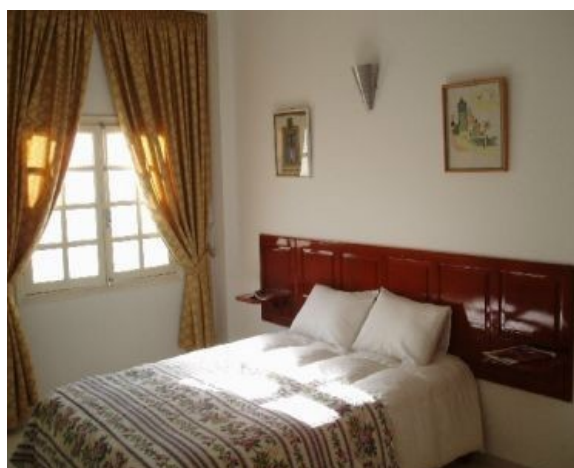
Le quartier Zouila et la Vieille ville sont les deux quartiers les plus historiques de Mahdia. Son artère principale où se trouve notre maison est l'une des plus belles de la ville : calme et sécurisée ! Elle est bordée par de belles maisons et arborée par des palmiers et des ficus.

Proche de Villa Zouila, et à quelques minutes de marche à pied vous trouvez tout ce dont vous avez besoin durant votre séjour : une boulangerie pour vos croissants et pains au chocolat et du pain frais. Plusieurs épiceries et un minimarket dans les environs offrent un grand choix de produits. Pour des courses plus importantes deux grands supermarchés se trouvent à 1 km de chez nous.

Se déplacer à Mahdia est très facile. Un système de taxi vous permet de bouger partout en ville avec un tarif unique (environ 30 eurocentimes par personne et par voyage).

Mahdia est très bien située pour découvrir les environs. Nous recommandons vivement une visite à **El Jem** et à **Kairouan**.

L'Olivier – 6 personnes



Un grand lit – Deux lits séparés – Deux canapés-lits single
Chauffage central

Prix par nuit et par appartement pour la saison 2010

Basse saison

(du 1 janvier au 31 mai et du 1 octobre au 31 décembre)

1-2 personnes 30 euro 3-4 personnes 35 euro 5-6 personnes 40 euro

Mi saison

(du 1 juin au 12 juillet et du 1 septembre au 30 septembre)

1-2 personnes 40 euro 3-4 personnes 45 euro 5-6 personnes 50 euro

Haute saison

(du 12 juillet au 31 août)

1-6 personnes 60 euro

Le Mimosa – 6 personnes



Deux grands lits – Un canapé-lit pour deux personnes
Chauffage central

Prix par nuit et par appartement pour la saison 2010

Basse saison

(du 1 janvier au 31 mai et du 1 octobre au 31 décembre)

1-2 personnes 30 euro 3-4 personnes 35 euro 5-6 personnes 40 euro

Mi saison

(du 1 juin au 12 juillet et du 1 septembre au 30 septembre)

1-2 personnes 40 euro 3-4 personnes 45 euro 5-6 personnes 50 euro

Haute saison

(du 12 juillet au 31 août)

1-6 personnes 60 euro

Le Citronnier – 3 personnes (2 adultes et 1 enfant)



Un grand lit – Un canapé-lit single d'enfant
Chauffage électrique

Prix par nuit et par appartement pour la saison 2010

Basse saison

(du 1 janvier au 31 mai et du 1 octobre au 31 décembre)
1-3 personnes 25 euro

Mi saison

(du 1 juin au 12 juillet et du 1 septembre au 30 septembre)
1-3 personnes 35 euro

Haute saison

(du 12 juillet au 31 août)
1-3 personnes 45 euro

Équipement

- Cuisine avec frigo, cuisinière avec four, couverts et vaisselle
- Climatisation
- Télévision avec réception satellitaire
- Lecteur DVD avec bibliothèque de films internationaux
- Téléphone avec ligne directe pré-payée
- Salle de bain spacieuse avec baignoire et douche
- Meubles de terrasse
- Linge de lit et serviettes de douche fournis
- Femme d'ouvrage et chauffeur si besoin

Extrait de notre guestbook

«Ma famille et moi sommes très contents de notre séjour chez vous au Mimosa. Je vous félicite de votre bonne organisation et d'avoir presque pensé à tout. Fathi a été très ponctuel et très gentil et je le remercie au passage.»

Lassaad K (Tunisie)

«Nous avons passé un très beau séjour chez vous. Le studio était parfait. Mahdia est vraiment une belle ville et nous en gardons un très beau souvenir. À la prochaine peut-être !»

Marie-Ève S (Québec)

«Une location cosy, décorée avec soin et présentant tout le confort, absolument conforme au descriptif. De plus un accueil remarquable! La ville de Mahdia est particulièrement destinée aux gens voulant sortir des circuits touristiques, c'est une ville charmante et calme où il fait bon flaner. Nous espérons revenir!»

Sylvie H (France)



Distances

Boulangerie 300 m

Minimarket 300 m

Plage 1 km

Gare 1 km

Vieille ville 1,5 km

Aéroport de Monastir 50 km

Aéroport de Tunis 220 km

El Jem Amphithéâtre 50 km

Kairouan 110 km

Contactez-nous !



+32 (0)479 414 910 (Belgique)



+44 (0)20 8133 5280 (Grande Bretagne)



+46 (0)8 55 92 30 15 (Suède)



+216 21 588 645 (Tunisie)

info@closetothelocals.com